

Au cours du mois de janvier 2018, on déplore deux accidents mortels sur les routes de la Manche. Le nombre d'accidents corporels et le nombre de blessés sont en baisse par rapport au mois de janvier de 2017.

	Accidents	dont mortels	Tués	Blessés
janvier	42	3	3	46
depuis le début de l'année	42	3	3	46
Evolution par rapport à 2017	-2	+3	+3	-11
année glissante	519	34	35	609
pour rappel en 2017	521	31	32	620

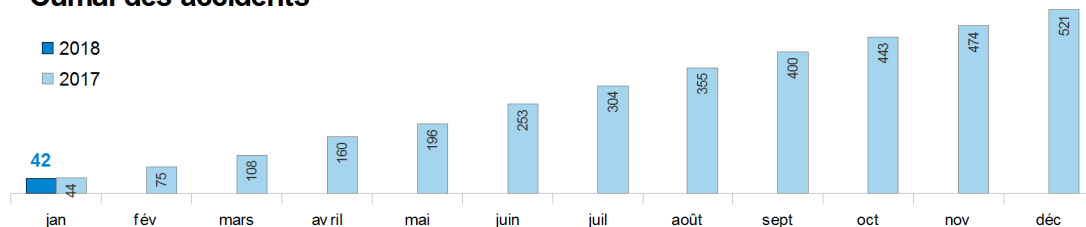
Cumul des accidents

E
v
o
l
u
t
i
o
n

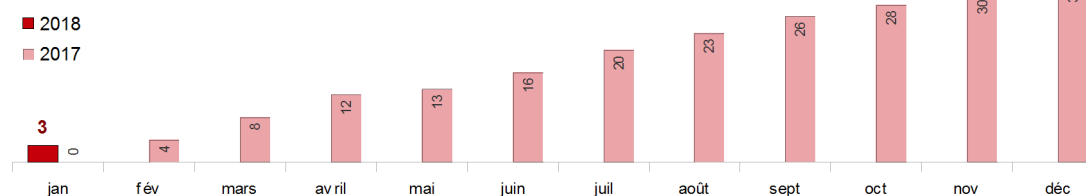
m
o
i
s

p
a
r

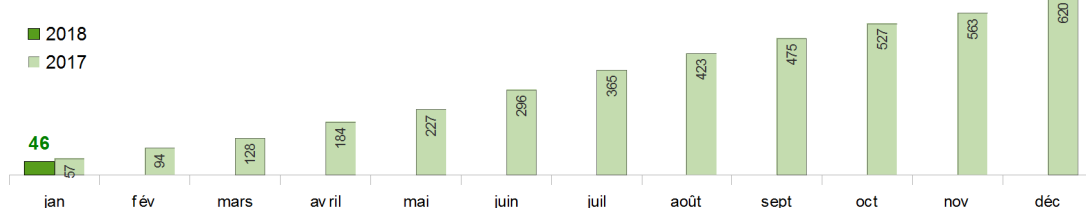
m
o
i
s



Cumul des tués



Cumul des blessés



Années	Accidents corporels		Tués		Blessés		dont blessés hospitalisés	
	Nombre	Évolution	Nombre	Évolution	Nombre	Évolution	Nombre	Évolution
2013	431	-8%	29	-19%	526	-17%	197	-19%
2014	470	+9%	33	+14%	608	+16%	248	+26%
2015	476	+1%	29	-12%	618	+2%	233	-6%
2016	452	-5%	36	+24%	588	-5%	215	-8%
2017 (*)	521	+15%	32	-11%	620	+5%	229	+7%
2018 (*)	42	-5%	3	-5%	46	-19%	9	-55%

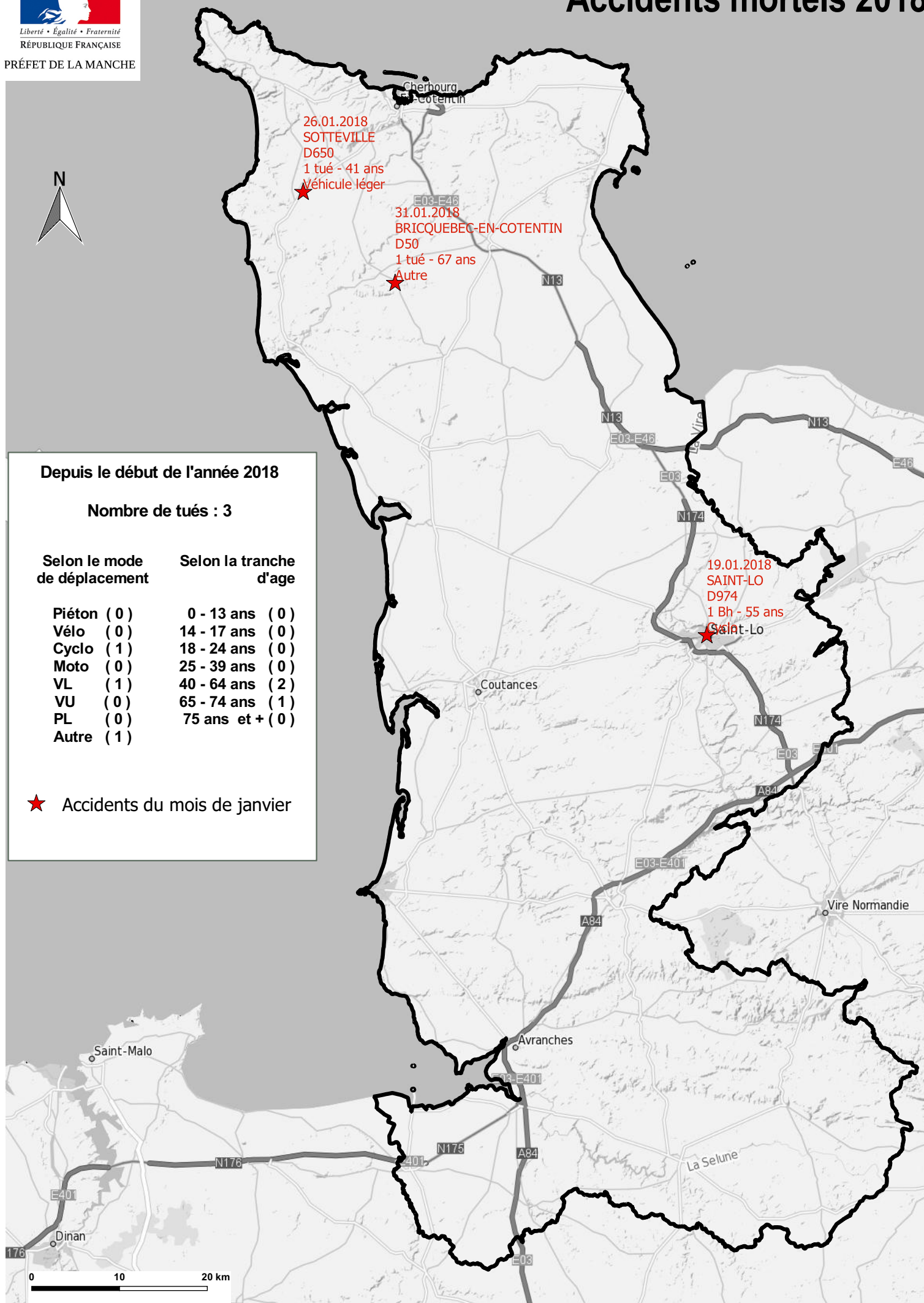
(évolution par rapport à la même période en 2017)

(*) données provisoires

les tués à trente jours : victimes décédées sur le coup ou dans les trente jours qui suivent l'accident

les blessés hospitalisés : victimes admises comme patients dans un hôpital plus de 24 heures,

les blessés non hospitalisés : victimes ayant fait l'objet de soins médicaux, non hospitalisés ou admises comme patients à l'hôpital moins de 24h.



Depuis le début de l'année 2018

Nombre de tués : 3

Selon le mode de déplacement

Piéton (0)
Vélo (0)
Cyclo (1)
Moto (0)
VL (1)
VU (0)
PL (0)
Autre (1)

Selon la tranche d'âge

0 - 13 ans (0)
14 - 17 ans (0)
18 - 24 ans (0)
25 - 39 ans (0)
40 - 64 ans (2)
65 - 74 ans (1)
75 ans et + (0)

★ Accidents du mois de janvier